

An aerial photograph of a city, rendered in a monochromatic blue color. The city is densely packed with buildings. In the center, a large, modern building with a curved, white roof is highlighted in white, contrasting with the blue background. The building has a distinctive, rounded shape and appears to be a central hub or landmark. The surrounding city blocks are visible, showing a grid-like street pattern and various building heights. The overall scene is viewed from a high angle, looking down on the city.

**LA COMPAGNIE
URBAINE**

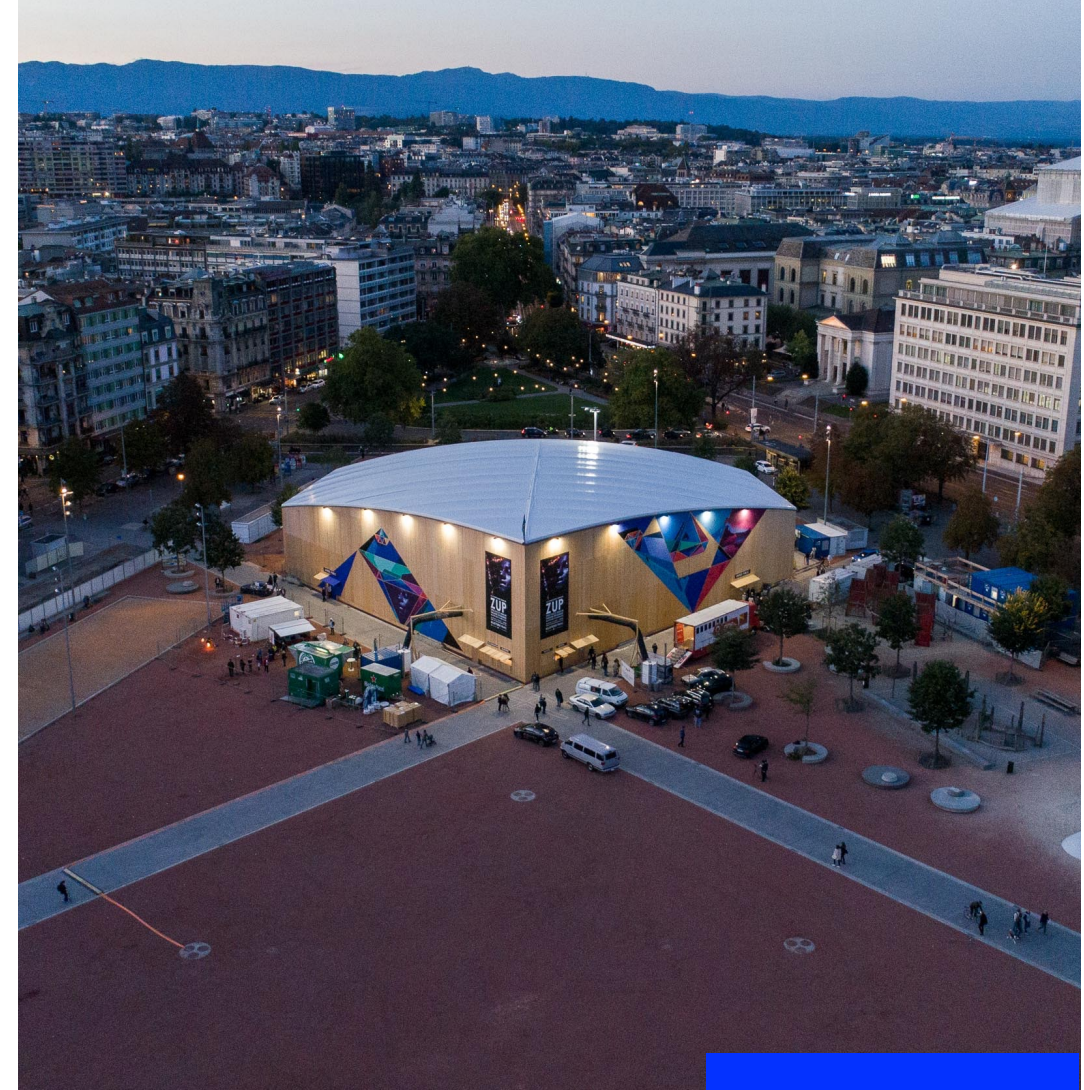
INHALTSÜBERSICHT

Menschen im Exil aufnehmen

Wer sind wir?	3
Einrichtung einer Unterkunft für Asylsuchende	4
Entstehung des Projekts	5
Menschen in den Mittelpunkt stellen	6
Ein funktionsfähiges Beispiel in Amsterdam	7

Technisches Dossier

Seitlicher Schnittplan	8
Erdgeschoss	9
Erster Stock	10
Zweiter Stock	11
Inneneinrichtung eines Containers	12
So erreichen Sie uns	13



WER SIND WIR?

La Compagnie Urbaine ist eine kulturelle Vereinigung, die 2015 in Genf gegründet wurde.

Sie hat sich zum Ziel gesetzt, innovative Projekte im Bereich urbane Kunst und urbane Sportarten zu entwickeln und diese einem breiten Publikum zugänglich zu machen, sowohl Laien als einem sachkundigen Publikum.

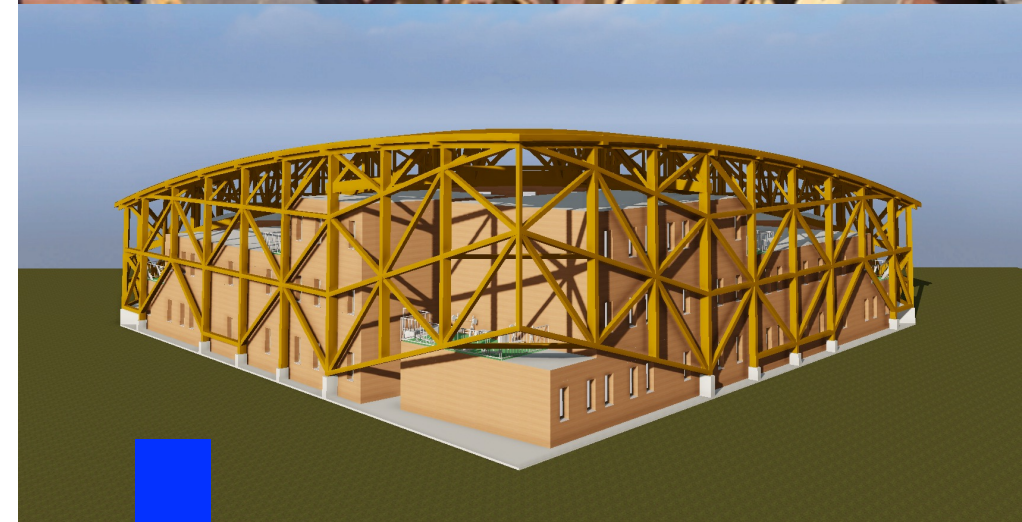
Unser gemeinnütziger Kulturverein ist Eigentümer eines ephemeren, auseinandernehmbaren und wiederaufbaubaren Holztheaters mit einer Fläche von 1700 m². Hier wurde 2017 unsere Show "ZUP" im Skatepark Plainpalais in Genf aufgeführt. Diese mobile Struktur lässt sich dank ihres umweltfreundlichen Designs an verschiedene kulturelle oder soziale Projekte anpassen.



EINRICHTUNG EINER UNTERKUNFT FÜR ASYLSUCHENDE

Es handelt sich um ein Projekt zur Errichtung eines modular aufgebauten Containerdorfs unter einer Holzkuppel mit einer Grundfläche von 1750 m². Das Bauwerk wurde so konzipiert und ausgelegt, dass es vollständig auf- und wieder abgebaut werden kann. Es wurde aus erneuerbaren, in der Schweiz erzeugten Materialien gefertigt und kann an die unterschiedlichsten Bedürfnisse angepasst werden.

Nebst seinem praktischen und karitativen Charakter ist unser Projekt aufgrund seiner schlichten Ästhetik bestens geeignet, sich in jede Umgebung einzufügen, sei es in der Stadt, in der Agglomeration oder auf dem Land.

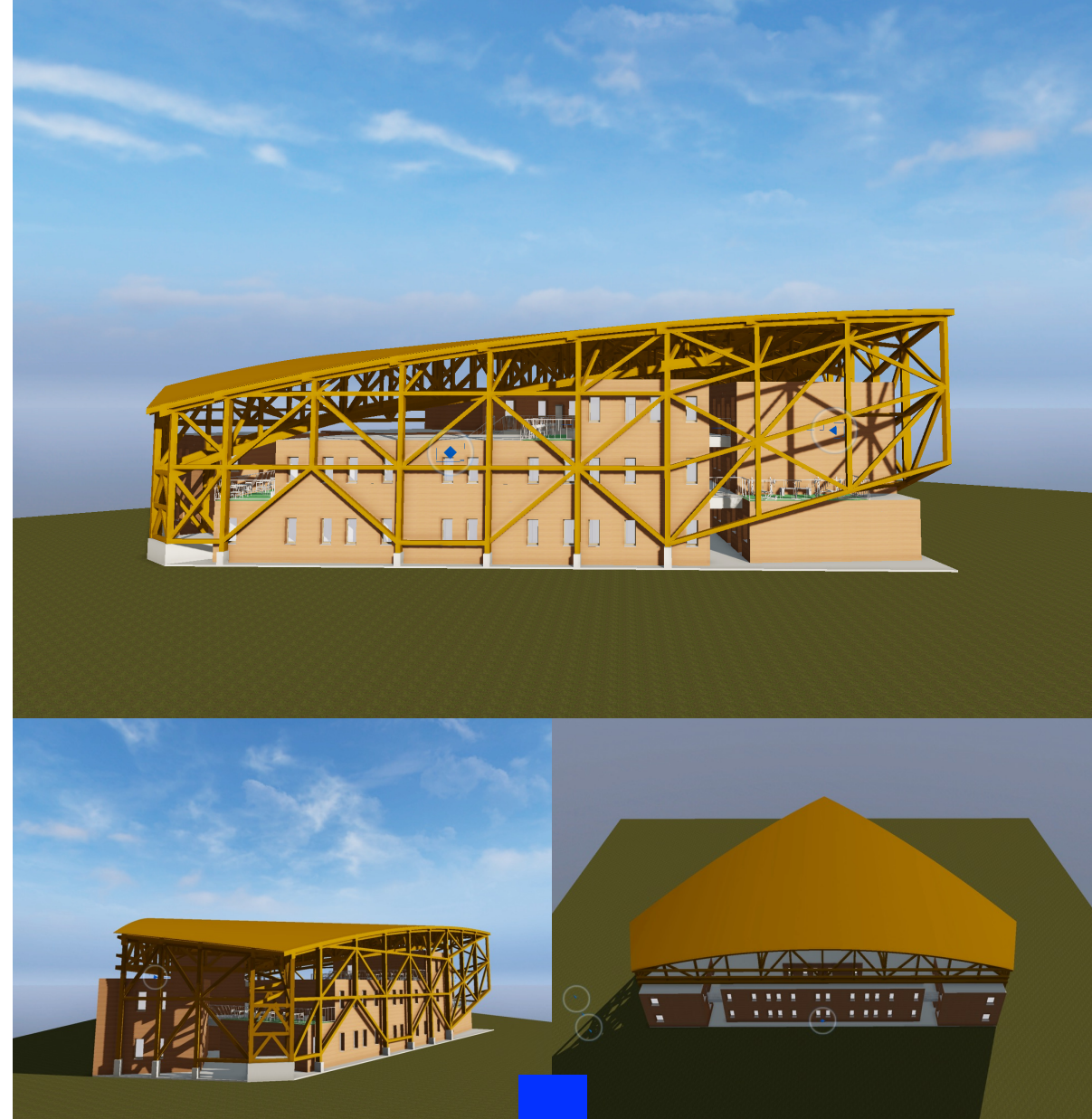


ENTSTEHUNG DES PROJEKTS

In der gegenwärtigen geopolitischen Lage, in der ein wachsender Zustrom von Flüchtlingen aus der Ukraine schnell zu einer Überlastung der verfügbaren Unterbringungsmöglichkeiten führt, kann unsere Vereinigung *La Compagnie Urbaine* diese geräumige Infrastruktur, die ursprünglich für kulturelle Zwecke geschaffen wurde, den zuständigen Behörden zur Verfügung stellen.

Nach unseren Gesprächen mit einem Ingenieur für öffentliches Gesundheitswesen, ehemals Logistikmanager für Flüchtlingsmissionen (Ärzte ohne Grenzen) wurde uns klar, dass unsere Struktur auch bestens für humanitäre Zwecke eingesetzt werden kann.

In Anlehnung an ein Projekt zur Umgestaltung leerstehender Werfthallen in Amsterdam bestätigte der Ingenieur, dass unsere Kuppel, mit Containern ausgestattet, eine Vielzahl von Unterkünften für zahlreiche Menschen bieten kann, und zwar mittel- bis langfristig.



MENSCHEN IN DEN MITTELPUNKT STELLEN

Durch sein Konzept ist dieses Gebäude, das nach einem funktionalen Modell neu ausgestaltet wurde, ein günstiger Ort zur Förderung des sozialen Zusammenhalts und generationsübergreifender Beziehungen.

Es bietet nicht nur wertvolle Möglichkeiten für Begegnungen zwischen den Mitbewohnern, es erleichtert auch einen glatten Ablauf der Aktivitäten der beteiligten Institutionen.

Es bietet Begegnungsorte im Freien, geschützte Spielplätze sowie zahlreiche Mehrzweckbereiche, die als Empfangs-, Unterstützungs- und Integrationsstellen genutzt werden können. Auch medizinische Anlaufstellen oder Kultstätten können dort vorgesehen werden.

Die gemeinschaftlichen Aktivitäten, die Verwaltung des Wohnraums, die Instandhaltung der öffentlichen Anlagen und die Abfallentsorgung – alle Aufgaben, die mit dieser Art von Strukturen einhergehen – können in Zusammenarbeit mit Sozialarbeitern organisiert werden.

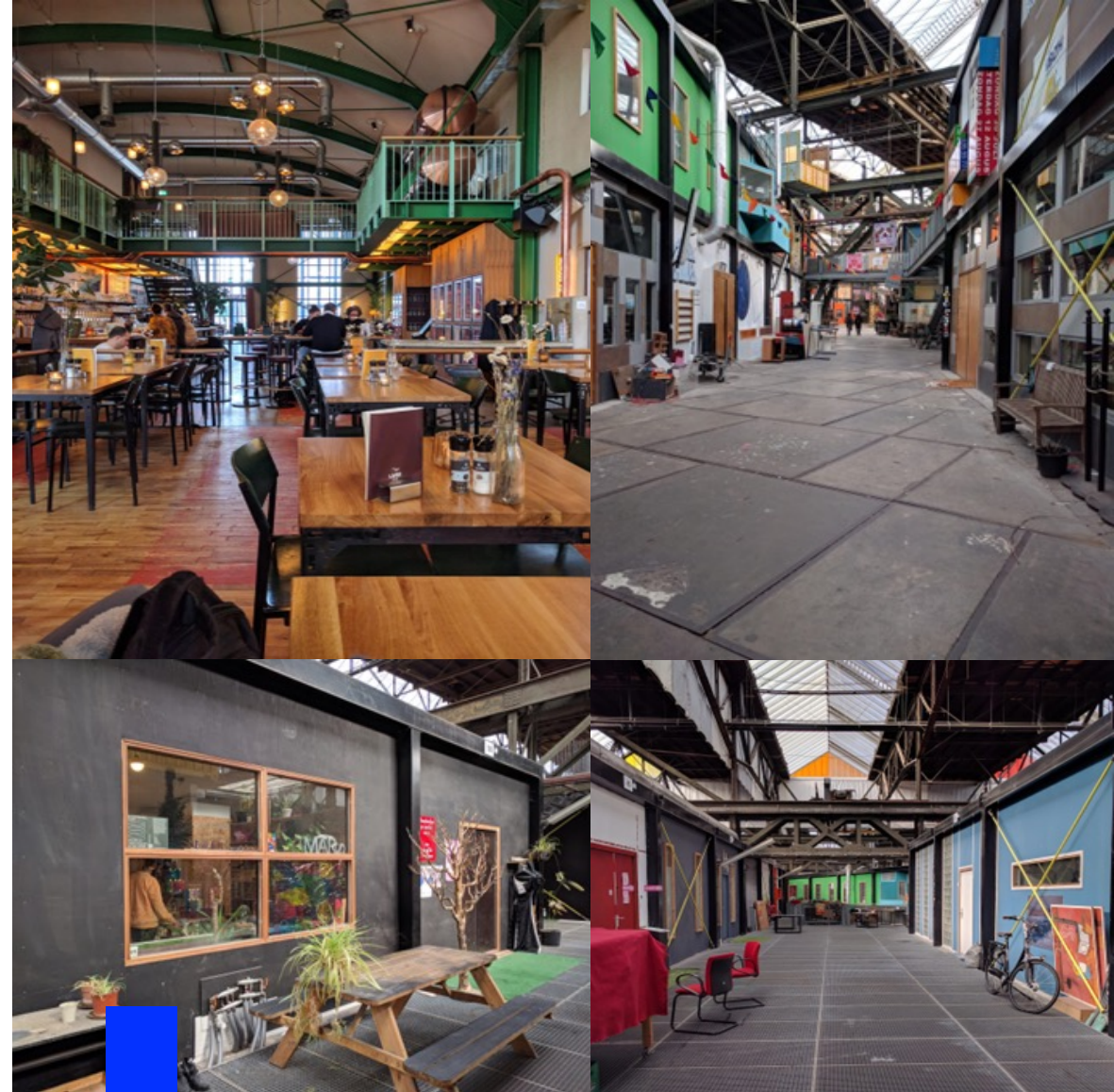
Ebenfalls können verschiedene Strukturen für Kinderbetreuung, Informationsveranstaltungen und Übersetzungsdienste eingerichtet werden.



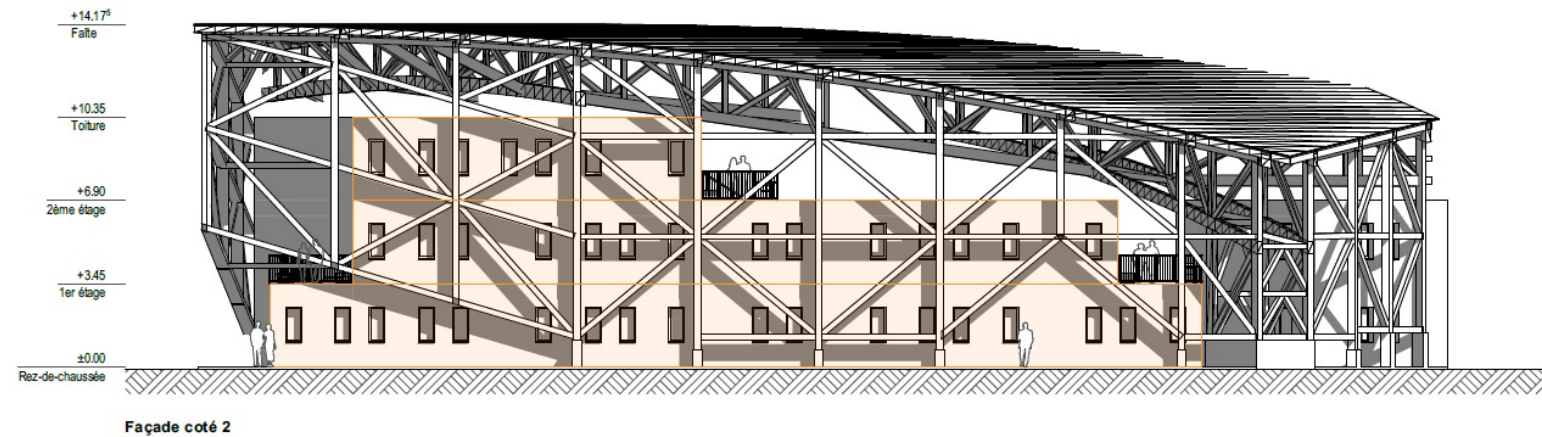
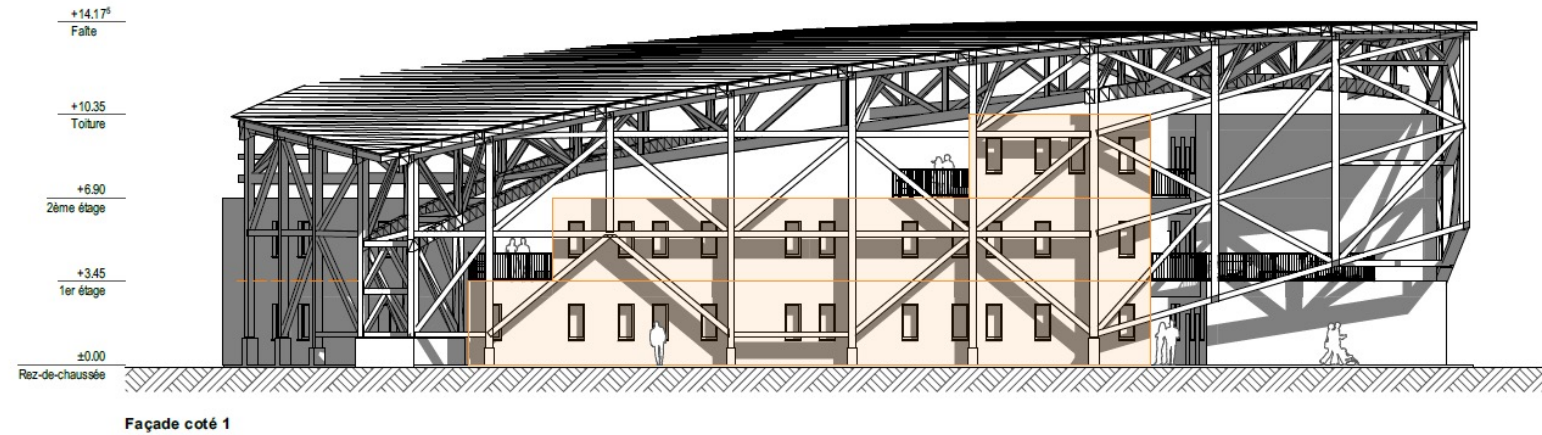
Ein funktionsfähiges Beispiel in AMSTERDAM

Nach dem Vorbild des erfolgreichen Sanierungsprojekts für das stillgelegte Industriegebiet Buiksloterham (Amsterdam) stellt das Konzept der temporären Unterkünfte eine wirtschaftliche und schnell montierbare Lösung dar, die sich bestens für die besonderen Bedürfnisse einer Einrichtung für Menschen im Exil eignet.

Unter einer Schutzkuppel sind die Unterkünfte vor den Witterungsbedingungen geschützt. Darüber hinaus bieten sie wertvolle, vielseitig nutzbare Gemeinschaftsflächen und ergänzen den Wohnraum.

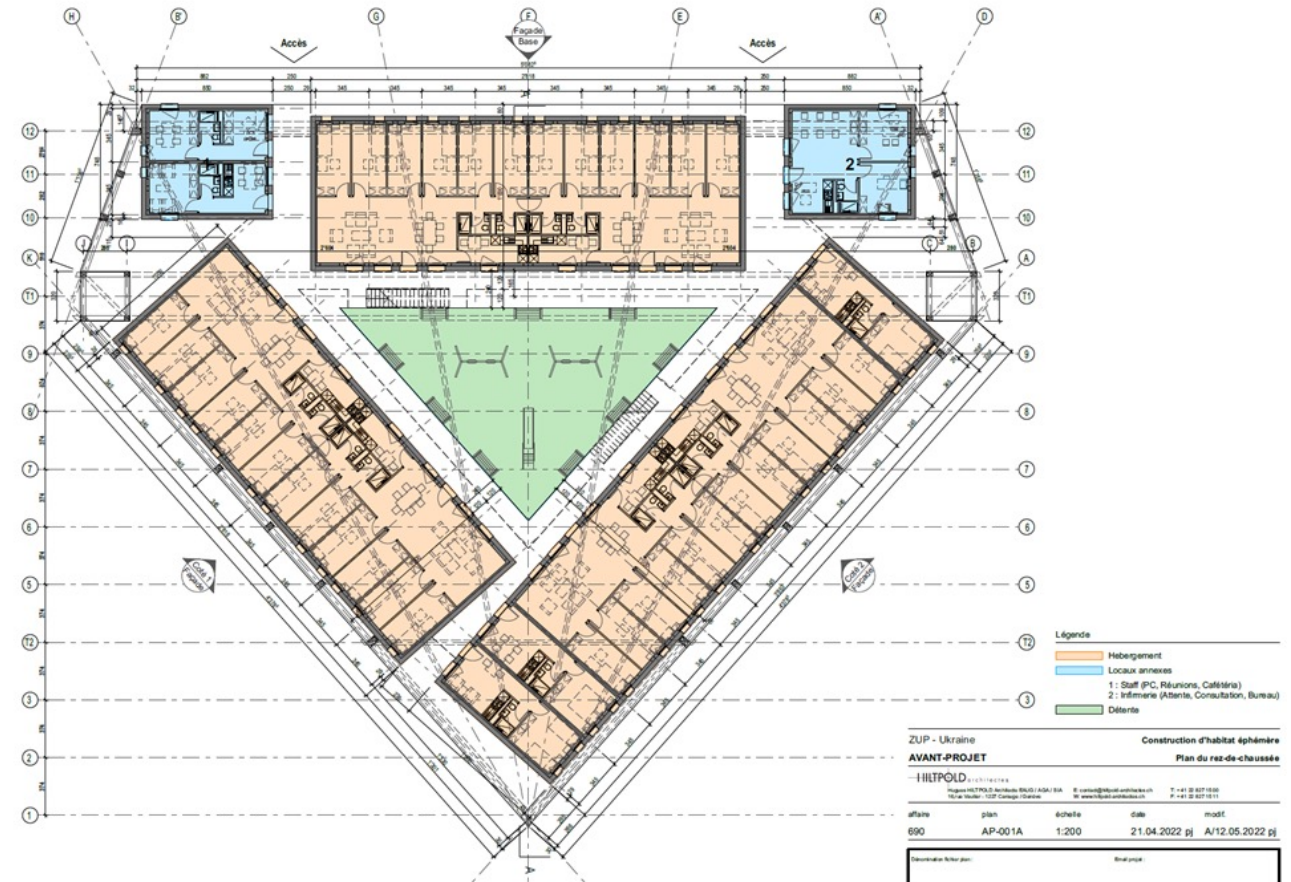


SEITLICHER SCHNITTPLAN

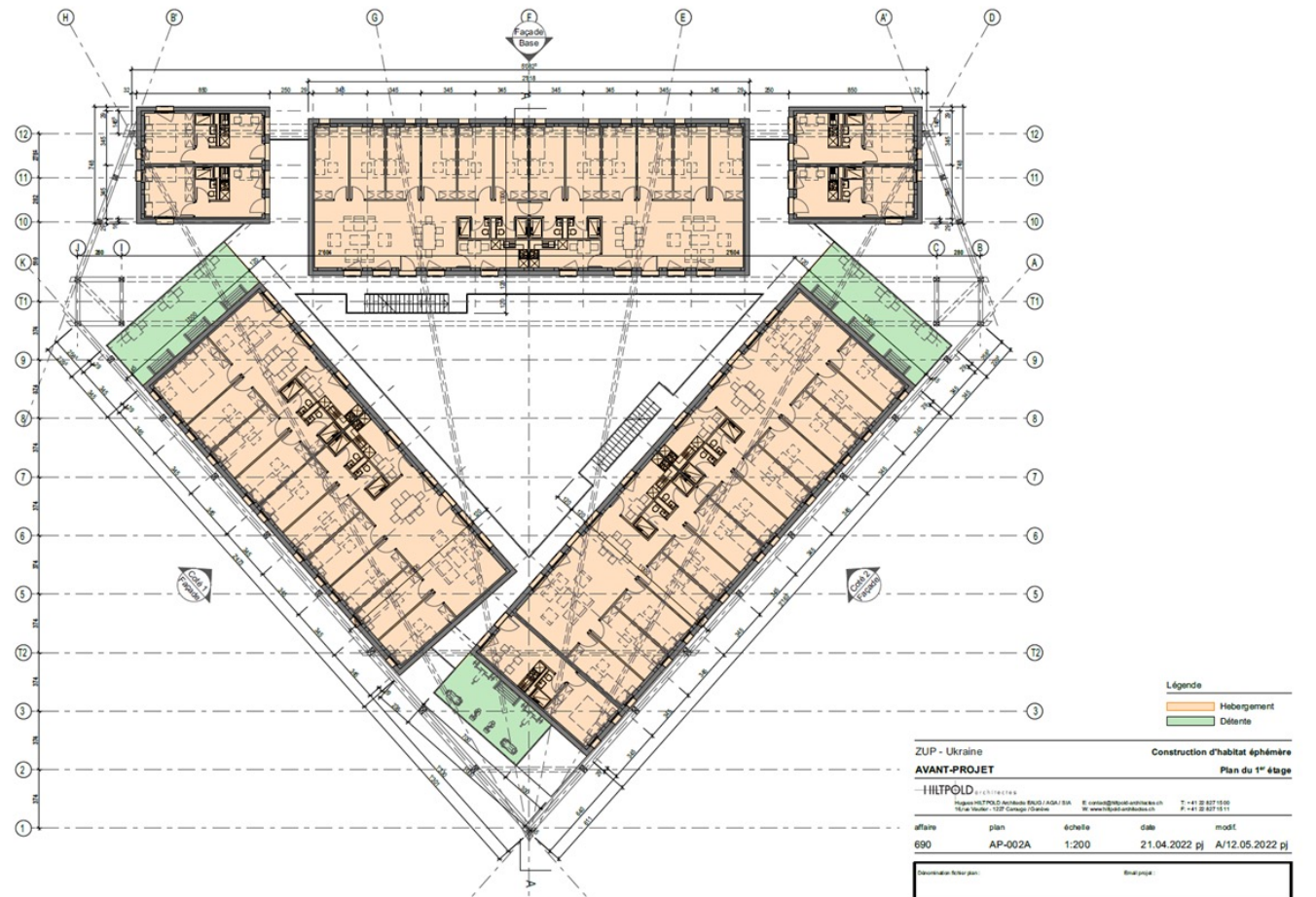


Légende
Hebergement

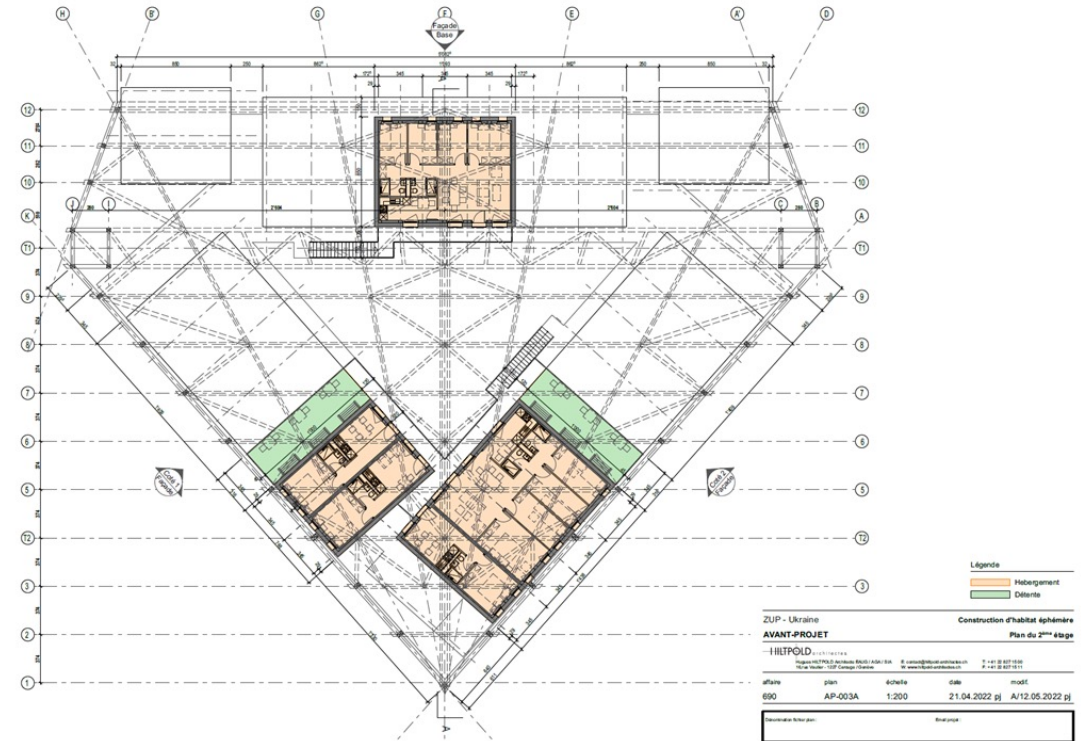
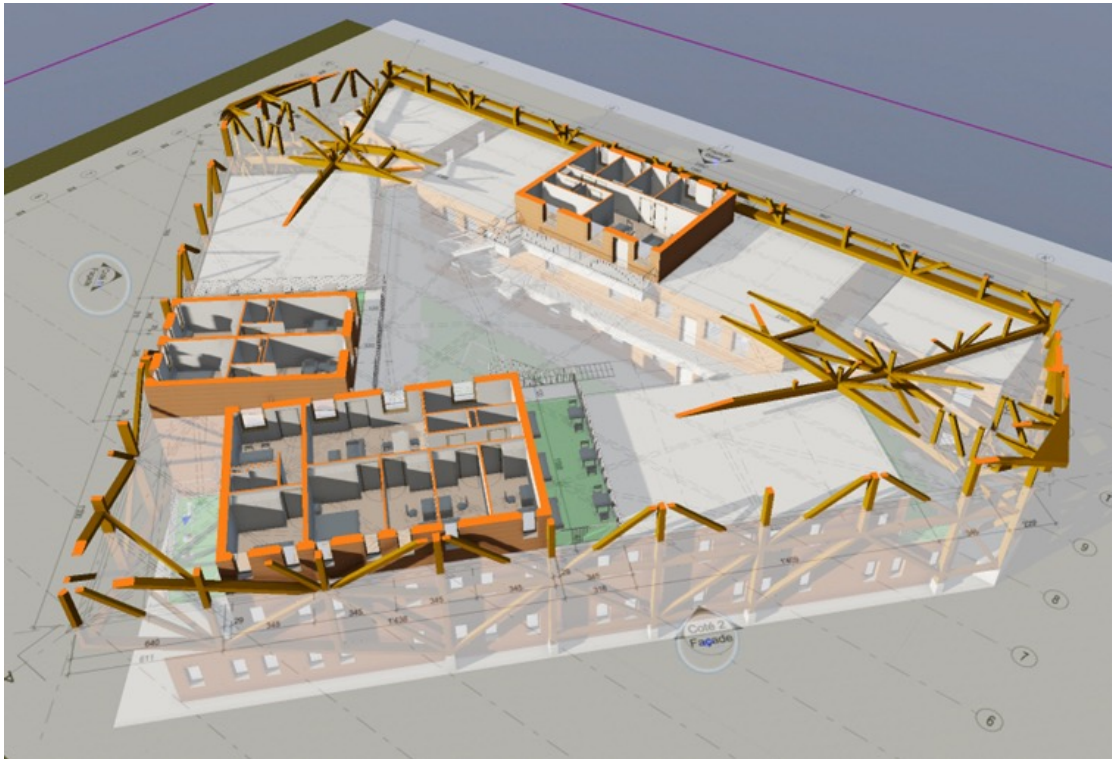
ERD- GESCHOSS



ERSTER STOCK



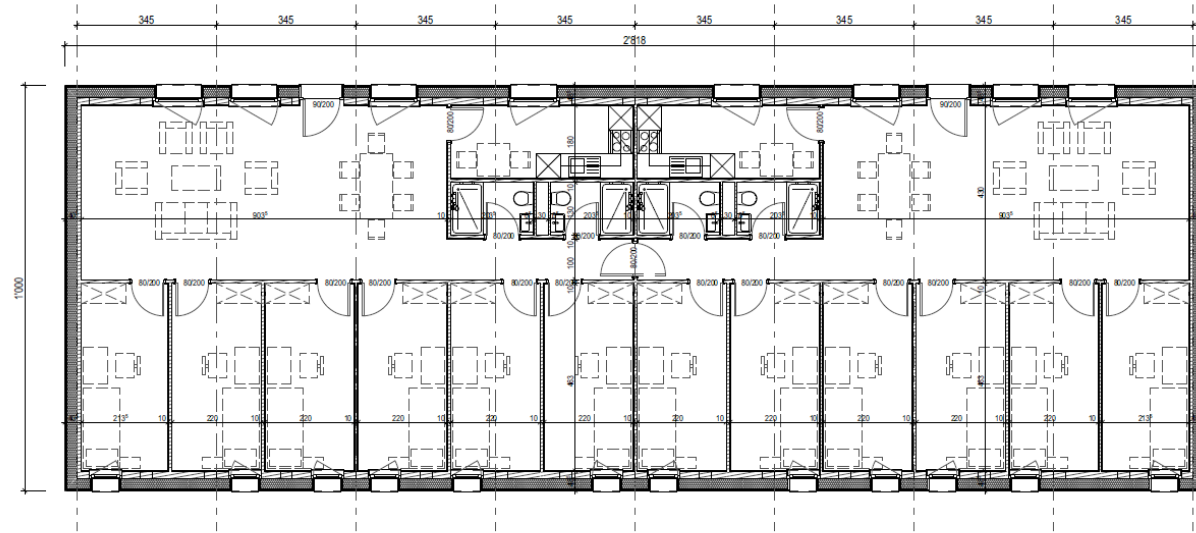
ZWEITER STOCK



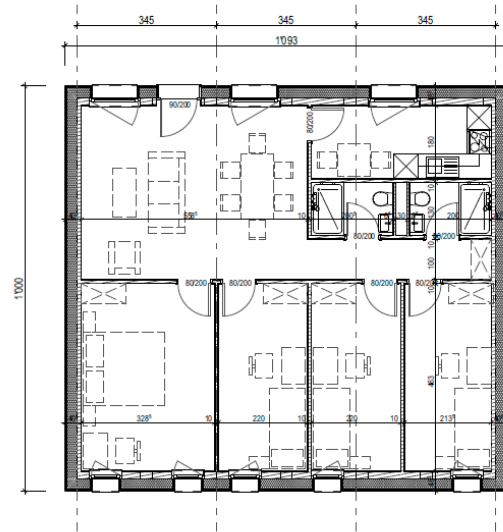
BUDGET

Budget	CHF
Ankauf der Halle und des isolierten Dachs	1'100'000
Aufbau der Halle	700'000
Produktion und Installation der fertigen Container für max. 200 Personen	8'823'760
Diverses und Unvorhergesehenes	882'000
Diverse Finanzierungskosten	Je nach Finanzierungsart zu berücksichtigen
Durchschnittliche Jahresmiete je untergebrachte Person	7'200
Immobilienkosten pro Person	57'529
Return on Investment	8 Jahre

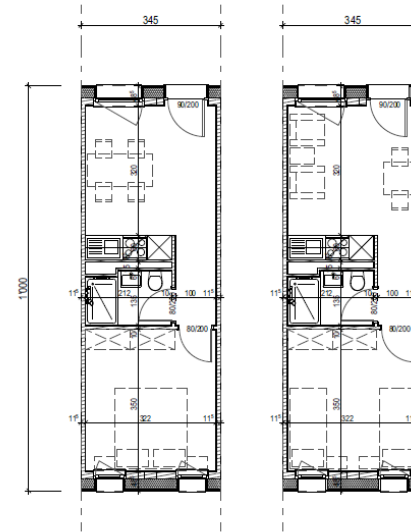
INNENEINRICHTUNG EINES CONTAINERS



Céule à 8 modules (dortoir)



Céule à 3modules (appartement 6p)



Céule individuelle (couple ou deux personnes - 2p)

ZUP - Ukraine	Construction d'habitat éphémère			
AVANT-PROJET	Modules - agencement intérieurs			
HILTPÖLD architectes Hugues HILTPÖLD Architecte RAUIG / AGA / SIA E: contact@hiltpold-architectes.ch T: +41 22 827 1500 16/rae Vaucher - 1227 Carouge / Genève W: www.hiltpold-architectes.ch F: +41 22 827 15 11				
affaire	plan	échelle	date	modif.
690	AP-006	1:100	21.04.2022 pj /	

Distribution factor plan: _____ Email projet: _____



LA COMPAGNIE
URBAINE



Kulturelle Vereinigung
La Compagnie Urbaine
Passage de l'Intendant 3,
1227 Carouge,
Schweiz

So erreichen Sie uns:

www.lacompagnieurbaine.com

info@lacompagnieurbaine.com

Si vous parlez français: +41 79 200 44 71

Wenn Sie kein Französisch sprechen: +41 79 658 75 36